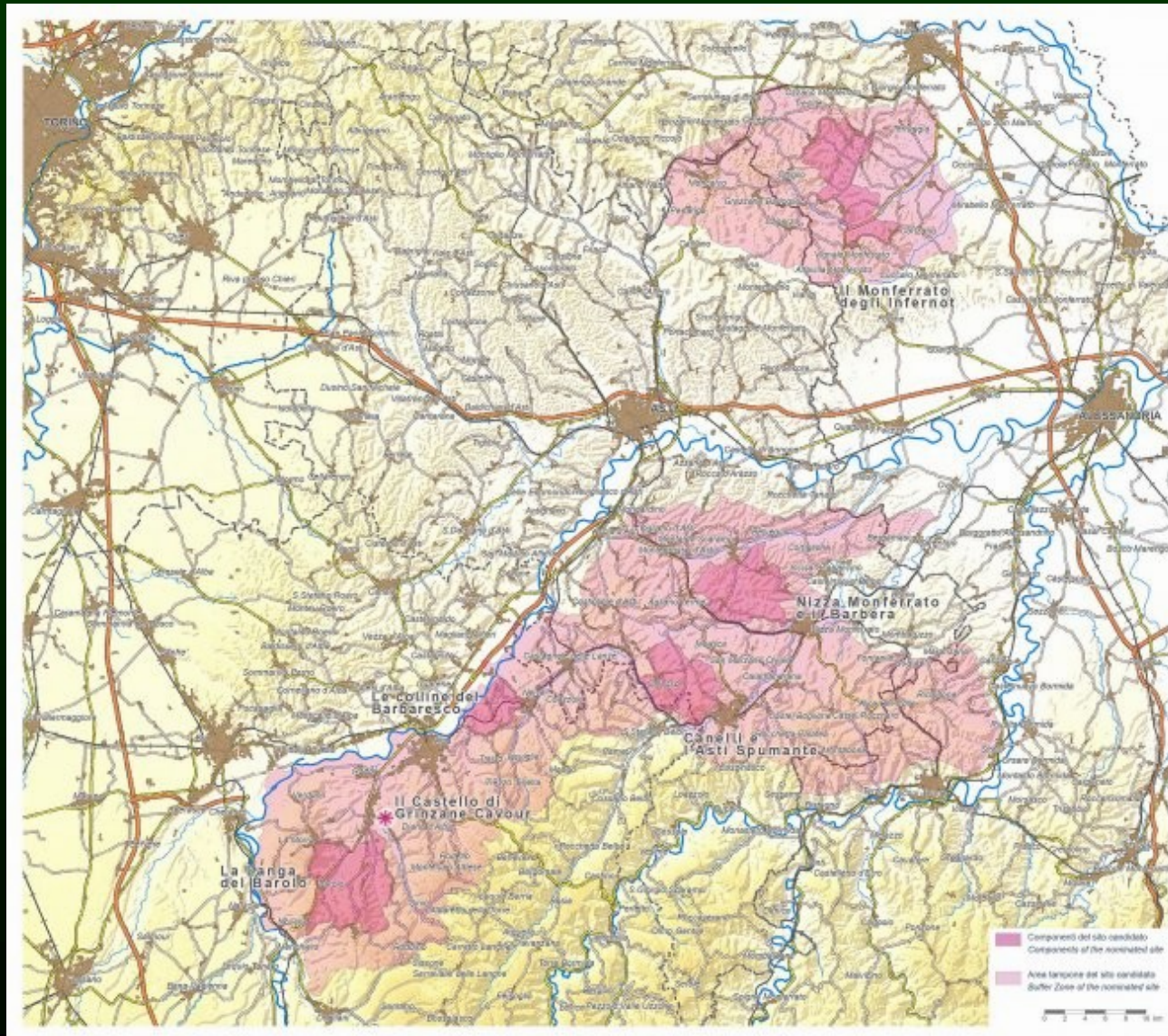


LE SEI COMPONENTI DEL SITO UNESCO DEI PAESAGGI VITIVINICOLI DI LANGHE-ROERO E MONFERRATO



MOTIVAZIONI DEL RICONOSCIMENTO UNESCO

L'Eccezionale Valore Universale proposto per il sito di Langhe-Roero e Monferrato è rappresentato dalla **radicata cultura del vino** e dallo *straordinario paesaggio modellato dal lavoro dell'uomo*, in funzione della coltivazione della vite e della produzione del vino.

Il sito costituisce infatti una **testimonianza unica di una tradizione culturale viva**, e un esempio eccezionale di **rapporto tra l'uomo e la natura per più di due millenni**.

MOTIVAZIONI DEL RICONOSCIMENTO UNESCO

I **filari dei vitigni** storicamente coltivati nel territorio, le **tipologie di coltura**, il ricco sistema dei luoghi produttivi e degli insediamenti tradizionali evidenziano un **paesaggio "vivente"**, in cui ogni sua evoluzione avviene nel **COSTANTE RISPETTO** ed **EQUILIBRIO** di **tradizione e innovazione**.

Il **paesaggio vitivinicolo** di Langhe-Roero e Monferrato è dunque il **risultato** eccezionale di una **"TRADIZIONE DEL VINO"** che si è trasmessa ed evoluta dall'antichità fino ad oggi, costituendo il **centro della vita socio-economica del territorio**.



Neive (CN)



Guarene (CN)



Castelnuovo Calcea (AT)



Serralunga di Crea (AL)



Foto di Mark Cooper

Costigliole d'Asti



Foto di Mark Cooper

Montemagno (AT)



Momberecelli (AT)



Barbaresco



Grana (AT)



Grinzane Cavour