



LA CARTOGRAFIA E IL MATERIALE ICONOGRAFICO STORICO PER UNA LETTURA DEL PAESAGGIO DEL MONFERRATO

MARCO DEVECCHI

*Dipartimento di Scienze agrarie, forestali e Alimentari. Università di Torino
Osservatorio del Paesaggio per il Monferrato e l'Astigiano*

CONVEGNO

LA MEMORIA DEL MONFERRATO: DALLE MAPPE AL MONITOR

Palazzo Ghilini ad Alessandria, venerdì 24 ottobre 2014

Il paesaggio come archivio



CAMBIAMENTO DI PROSPETTIVA



CONVENZIONE EUROPEA DEL PAESAGGIO

Firenze, 20 ottobre 2000

Coniolo Monferrato (AL)

La percezione del paesaggio

PAESAGGIO designa una determinata parte di territorio, così come **È**
PERCEPITA DALLE POPOLAZIONI, il cui carattere deriva dall'azione
di fattori naturali e/o umani e dalle loro interrelazioni

CONVENZIONE EUROPEA DEL PAESAGGIO
Firenze, 20 ottobre 2000

L'ESIGENZA DI PAESAGGIO

*Il paesaggio rappresenta una **componente fondamentale del patrimonio culturale e naturale** dell'Europa ... e in ogni luogo è un elemento importante della qualità della vita delle popolazioni.*

CONVENZIONE EUROPEA DEL PAESAGGIO Firenze,
20 ottobre 2000

LA QUALITÀ DEI PAESAGGI

I PAESAGGI DI PREGIO sono quelli che denotano un intervento equilibrato dell'uomo sugli elementi naturali, sono quelli che offrono una **chiara presenza di segni storici e di nessi leggibili tra struttura e uso del suolo.**

MANIGLIO CALCAGNO (1995)



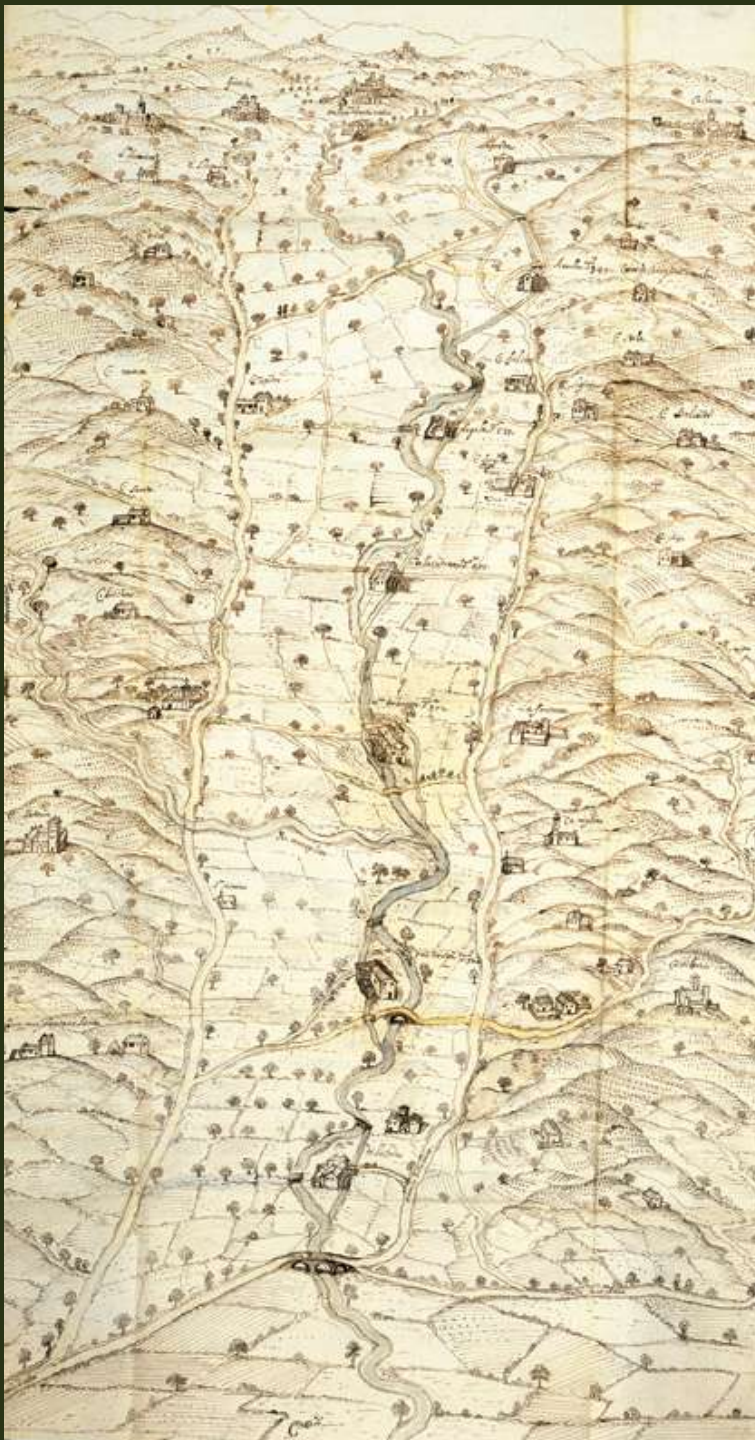
IMPORTANZA DELLA CARTOGRAFIA STORICA DEL MONFERRATO

IGNAZIO DANTI (1580 ca),
particolare del Piemonte,
Roma,
Galleria delle Carte del
Vaticano.

**L'ORGANIZZAZIONE TERRITORIALE:
GLI INSEDIAMENTI**

IL PAESAGGIO AGRARIO MONFERRINA NELLA PRIMA METÀ DEL SEICENTO

*Valle della Versa
(1651).*



*Primo decennio del XVII sec.
Paesaggio da Asti a Revignano*

IL PAESAGGIO AGRARIO TRA ASTI E ALESSANDRIA NELLA PRIMA METÀ DEL SEICENTO



Prima metà del XVII secolo (dopo il 1636). Paesaggio a oriente di Asti.



Giovanni Alciati (1690) – Particolare della cascina “Ciocaro” presso Quarto.

Paesaggi viticoli del MONFERRATO

SISTEMAZIONI IDRAULICO-AGRARIE A “GIRAPPOGGIO”

RICONOSCIMENTO UNESCO 2014



PAESAGGI VITICOLI DEL MONFERRATO, LANGHE E ROERO

Rosignano Monferrato (AL)

*La cartografia e i disegni progettuali dei **parchi e giardini storici** del Monferrato*

*Un giardino storico è una composizione architettonica e vegetale che dal punto di vista storico o artistico presenta un interesse pubblico. In quanto tale è considerato un **monumento**. (Art. 1).*

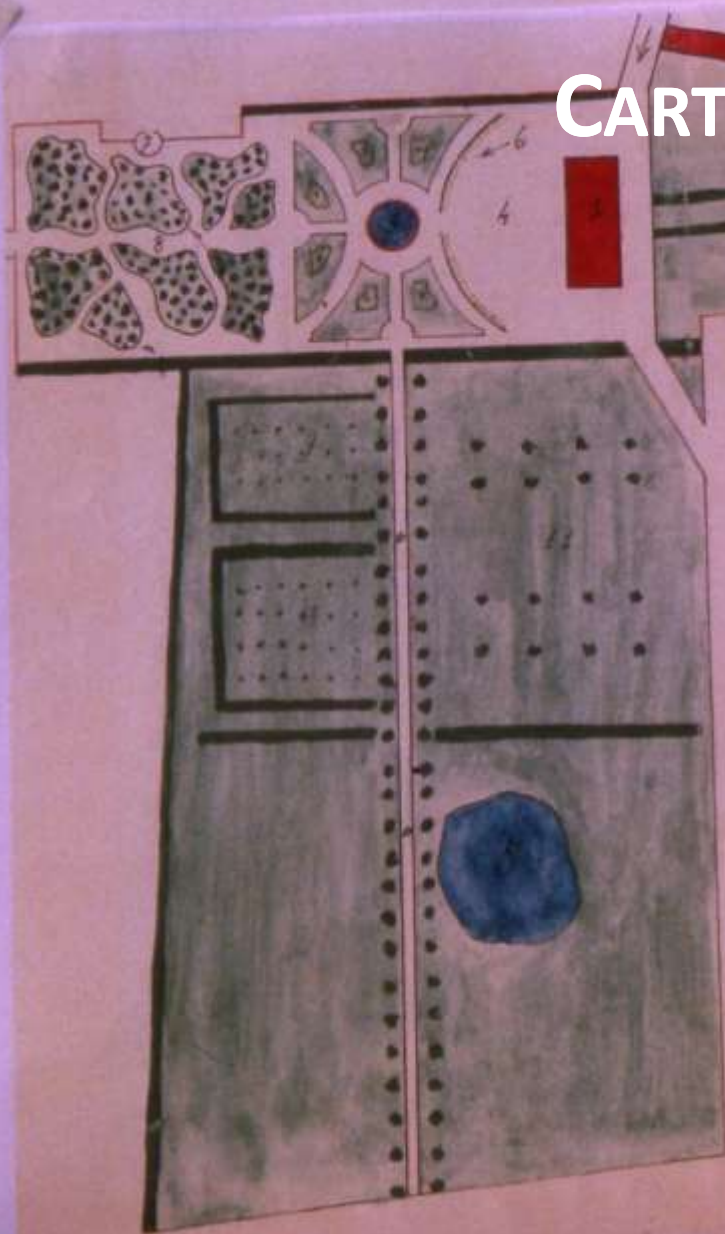
*“CARTA DI FIRENZE” VI Colloquio Icomos-Ifla
sulla “CONSERVAZIONE E VALORIZZAZIONE DEI GIARDINI STORICI”*

CARTOGRAFIA: GIARDINI STORICI



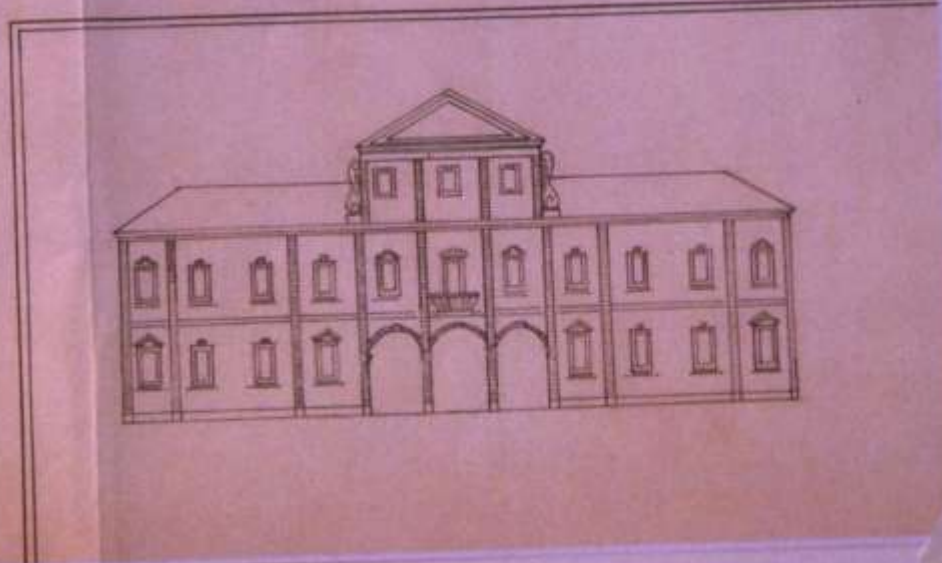
Carta storica del rilievo del Giardino del Castello di Pomaro Monferrato (AL)

CARTOGRAFIA: GIARDINI STORICI



Il giardino
nel 1763

- Viale d'aranci.
 - 2. Masseria.
 - 3. prati con siepi.
 - 4. piazzale.
 - 5. fontana.
 - 6 → giardino all'italiana.
 - 7. gliacciaia.
 - 8. bosco.
 - 9. frutteto.
 - 10. Viale allorati.
 - 11. prati allorati.
 - 12. Tenimento.
- verde chiaro: prati - rosso: costa in muratura
verde scuro: piante e siepi - arancio: pechiera



Carta storica del rilievo del Giardino di Villa Cuttica di Cassine a Quargento (AL)

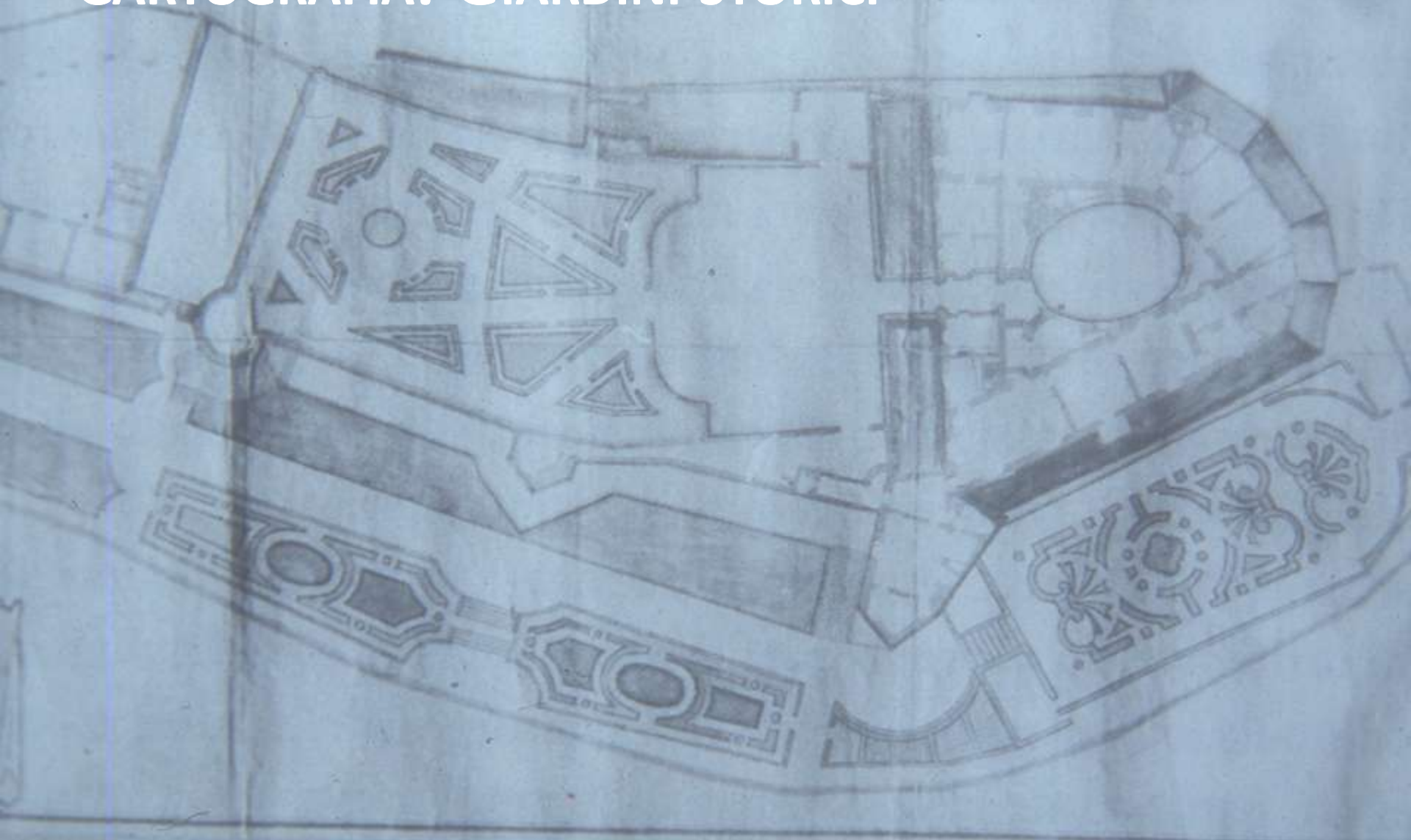


Raffigurazione pittorica del giardino del Castello di Murisengo (AL)



Raffigurazione pittorica del giardino del Castello di Marengo (AL)

CARTOGRAFIA: GIARDINI STORICI



Carta storica del rilievo del Giardino del Castello di Montemagno (Basso Monferrato)

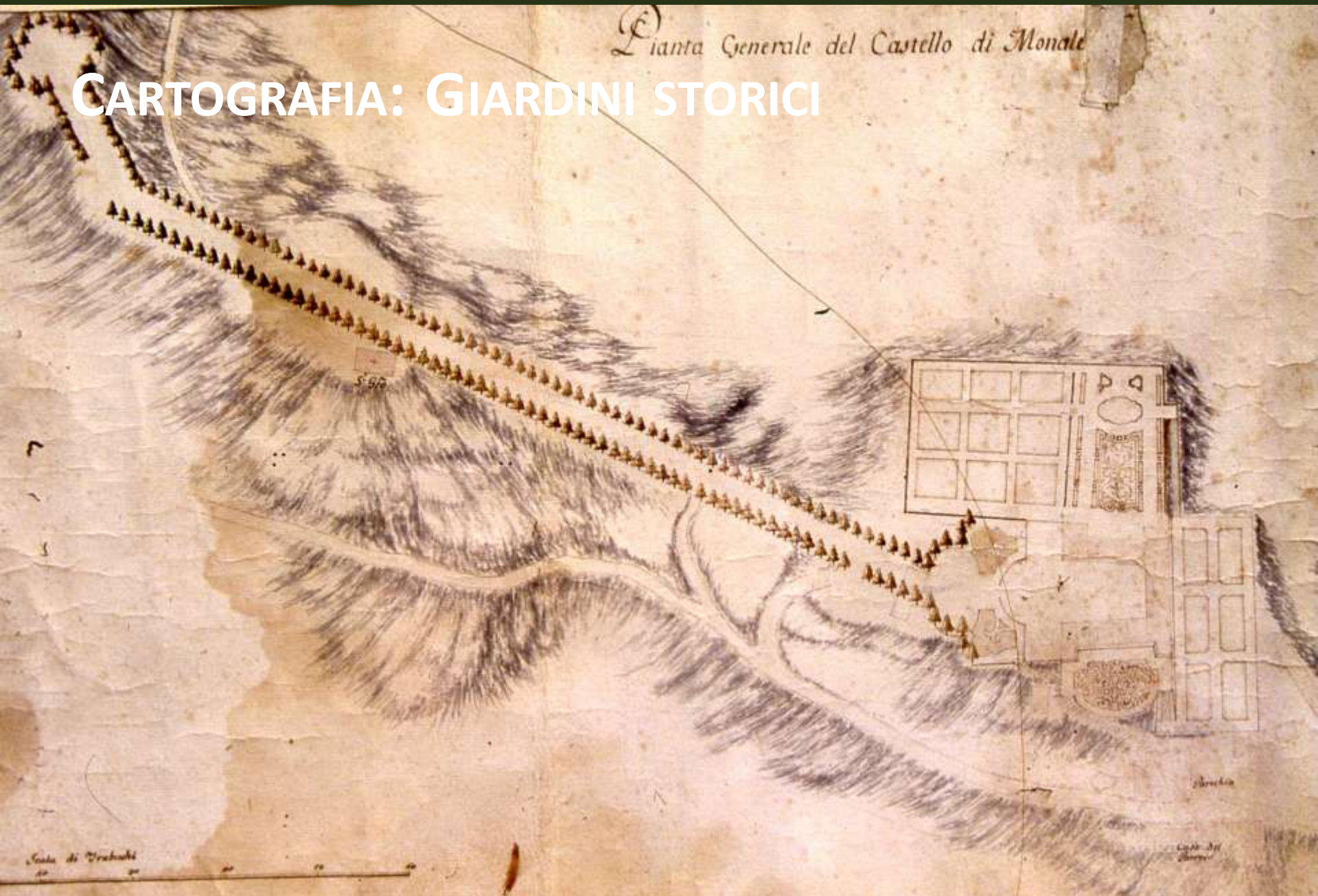
CARTOGRAFIA: GIARDINI STORICI



**Carta storica del rilievo del Giardino di
Valdeperno dei Conti Gazzelli di Rossana**

Pianta Generale del Castello di Monale

CARTOGRAFIA: GIARDINI STORICI



Carta storica del rilievo del Parco del Castello di Monale dei Conti Scarampi.

*Sperimentazione in atto sulla raccolta e condivisione
del materiale archivistico del Monferrato*

MAST – *Museo virtuale del paesaggio
storico astigiano*



- Home
- Chi siamo
- Partecipazione pubblica
- Bibliografia
- Un anno con Don Gallo
- Doe ciance an astesan
- Notizie
- ARCHIVO
- Accesso

cerca ...

Home

Collezione

- Asti
- Canelli
- Costigliole
- Calianetto
- Montemagno
- Baldichieri
- Castell' Alfero
- Nizza Monferrato
- Isola d'Asti
- Villa San Secondo
- Villanova ?
- Montebiaro?
- AZUTO!!!
- San Damiano
- Vale
- Tonco
- Caliano

Ultimi aggiornamenti



MAST – Museo virtuale del paesaggio storico astigiano

ALLA MEMORIA DI RENATO BORDONE

www.MAST.provincia.asti.it



PROVINCIA DI ASTI

Medaglia d'Oro al Valor Militare



- Archivio MAST
- » Presentazione
- » Aiuta MAST I
- » A spasso nel passato secolo
- » Cartoline dall'altro secolo
- » Negozi di una volta
- » Personaggi illustri
- » Luoghi scomparsi
- » Mailing list

Home » » Presentazione

Presentazione

L'archivio di un museo è solitamente inteso come un luogo buio e impolverato nel quale vengono disordinatamente accatastati oggetti e documenti ai quali non verrà mai concessa la ribalta dell'esposizione al pubblico.

L'archivio del museo virtuale MAST vuole invece essere aperto e completamente accessibile ai visitatori e si propone di archiviare (in modo quanto più possibile ordinato e dettagliato) tutti i documenti depositati.

Come noto, MAST intende catalogare e conservare in formato digitale immagini, oggetti e documenti inerenti la provincia astigiana fornendo uno strumento di consultazione semplice destinato non solo a studiosi e ricercatori ma soprattutto a semplici appassionati e visitatori del web.

L'archivio del museo virtuale MAST si propone di concedere ai visitatori la possibilità di effettuare ricerche personalizzate tra i contenuti, affinando le estrazioni in base a tematiche di appartenenza, autori, editori, edifici, comuni e località di appartenenza, date, tipologie di oggetti ed altre caratteristiche legate agli oggetti ricercati.

Per consentire ricerche personalizzate dei reperti conservati nell'Archivio MAST sarà necessario un lungo lavoro di catalogazione di tutte le categorie di oggetti che MAST si propone di raccogliere (fotografie, cartoline, libri, pubblicazioni, depliant, riviste, giornali, buste, sculture, mappe, medaglie, spille, manifesti, etichette, dipinti, stampe, oggetti, scritti, poesie, annulli filatelici, audiocassette e dischi, altri oggetti di qualsiasi tipo e documentazione multimediale in qualsiasi formato).

Il progetto MAST si avvale del lavoro di volontari non retribuiti e chiunque può contribuire ad alimentare e migliorare il progetto come parte di un crescente movimento di volontari per la libera conoscenza che permea la scienza e l'istruzione. Basandosi unicamente sul volontariato, MAST al momento non dispone di complessi sistemi e processi di controllo della qualità della catalogazione e delle informazioni. È nella natura stessa di un lavoro in aggiornamento costante che, mentre alcune informazioni raggiungono una più elevata qualità e affidabilità, altre possano risultare incomplete e talvolta anche imprecise o errate.

MAST suggerisce quindi ai suoi visitatori di non utilizzare indiscriminatamente i suoi contenuti per l'ulteriore divulgazione, ma di usarli coscientemente solo dopo avere provveduto a verifiche e riscontri.

MAST chiede altresì la collaborazione di tutti nel segnalare eventuali errori o incompletezze riscontrate allo scopo di perseguire il continuo miglioramento della qualità e affidabilità delle informazioni.

Sul sito www.mast.provincia.asti.it è possibile consultare il Documento di Intenti del progetto MAST e la composizione delle Commissioni Scientifica e Tecnica.

Qualsiasi tipo di informazione o proposta di collaborazione può essere inviato via email all'indirizzo museovirtualeastigiano@gmail.com



- Archivio MAST
- » Presentazione
- » Aiuta MAST I
- » A spasso nel passato
- » Cartoline dall'altro secolo
- » Negozi di una volta
- » Personaggi illustri
- » Luoghi scomparsi
- » Mailing list

area news news da altri siti



IL PALIO NEL CASSETTO

Mostra storica sul Palio di Asti dalle raccolte dei collezionisti

11 Settembre - 5 Ottobre 2012

Palazzo Mazzola - Archivio Storico del Comune - Via Massala 5

Tel 0141-399359 - Email archiviostorico@comune.asti.it

VISITA LA MOSTRA ONLINE GRAZIE A MAST II



A SPASSO NEL PASSATO

Una passeggiata nella Asti di inizio '900 per scoprire come era la città e conoscere usi e abitudini di quei tempi.



LUOGHI SCOMPARI

Una visita a luoghi ed edifici scomparsi nel tempo.



Archivio MAST



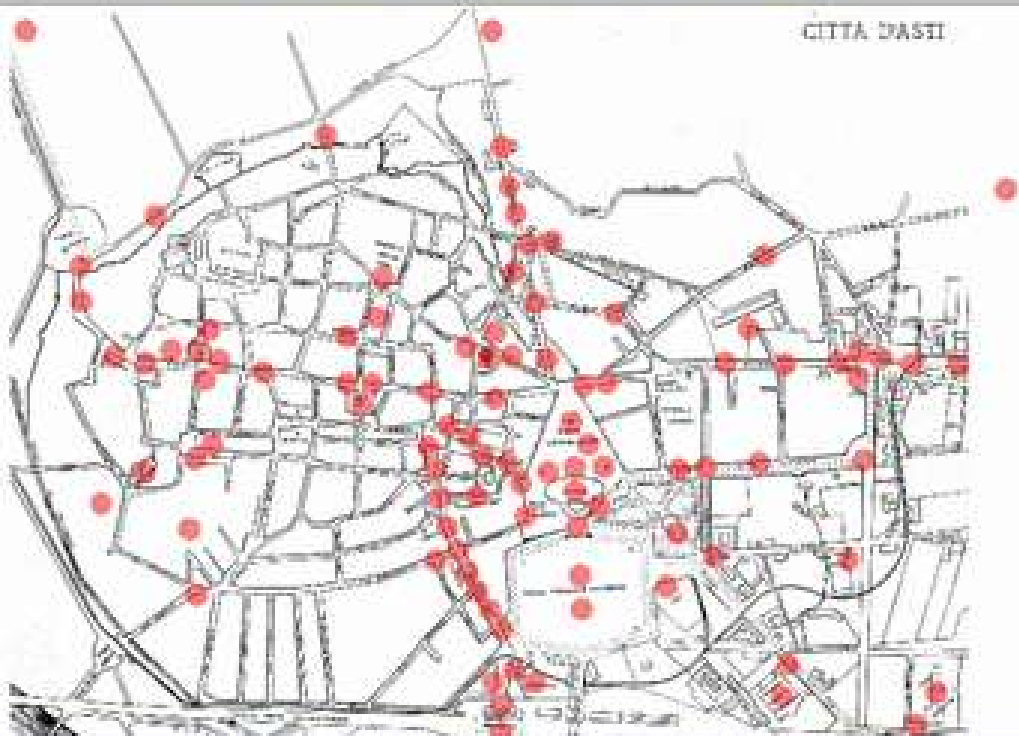
Grafica Alta qualità Testo Carattere P M G Cerca User Pass Login

Home » » A spasso nel passato

A spasso per la città di Asti un secolo fa



Seleziona sulla mappa l'area di interesse per iniziare la passeggiata



Astivino Mast - Museo virtuale del paesaggio storico Antiquario
museoastivino@protonmail.com



Grafica Alta qualità Testo Corriere P M G Cerca User Pass Login

Home » _nuovo » Cartoline dall'altro secolo



ARCHIVIO MAST - Versione 6 prova
Sezione ASTI



[Stanza Corso Alessandria](#)



[Stanza Piazza Alfieri - Veduta generica](#)



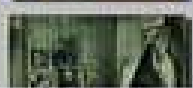
[Stanza Piazza Alfieri - Monumento in dicitura o in primissimo piano](#)



[Stanza Piazza Alfieri - Foro Beario o Alla in dicitura](#)



[Stanza Alfieri: Busti - Dipinti - Monete \(escluso monumento di Piazza Alfieri\)](#)



[Stanza Alfieri: Casa - Interni](#)

An aerial photograph of a village nestled in a valley, surrounded by rolling hills and fields. The village features traditional stone buildings with red-tiled roofs and a prominent church tower. The landscape is lush and green, with trees and fields visible in the foreground and background.

Grazie per l'attenzione

*... il paesaggio costituisce una **risorsa favorevole all'attività economica**,
se salvaguardato, gestito e pianificato in modo adeguato (...).*

CONVENZIONE EUROPEA DEL PAESAGGIO
Firenze, 20 ottobre 2000